

Что такое облачная версия Битрикс24?

Битрикс24 предлагает своим клиентам два принципиально разных варианта использования: облачная версия и коробочная версия.

Облачная версия – это портал Битрикс24, все данные которого хранятся на серверах самой компании ООО «1С-Битрикс». Соответственно, за сохранность всех данных, регулярные бэкапы, работоспособность 24/7 Вашего портала отвечает ООО «1С-Битрикс».

Облачная версия имеет самую простую установку – чтобы создать свой портал достаточно ввести email.

Модель оплаты классическая – есть бесплатный тариф «Проект», ограниченный по функционалу. И 4 основных платных тарифа «Проект+», «CRM+», «Команда», «Компания» с ежемесячной оплатой. (Можно оплачивать раз в 3 месяца, полгода, год и два года).

Тарифы	популярный			
	Проект	Проект+	Команда	Компания
пользователи	12	24	50	неограниченно
место в облаке	5 Гб	24 Гб	100 Гб	неограниченно
цена за месяц при покупке	Бесплатно	1 190 ₽	5 990 ₽	11 990 ₽
на год покупать выгоднее				

Преимущество этой версии: простота создания портала, удобная модель оплаты, и отсутствие необходимости в администрировании технической части – бэкапов, обновлений, серверной части.

Прочие плюсы и минусы описаны в разделах ниже.

Что такое коробочная версия Битрикс24?

Коробочная версия – это портал Битрикс24, который устанавливается на свой или арендуемый сервер (или VPS-хостинг).

Доступ к данным имеет только клиент, но и за работоспособность портала отвечает клиент. Коробочные порталы работают быстрее облачных (при правильном выборе сервера / VPS-хостинга). И рассчитаны на большую нагрузку по количеству действий пользователей и одновременно запущенных бизнес-процессов.

Клиенты могут модифицировать коробочные версии с помощью программиста PHP под свои потребности.

Модель оплаты – Коробочная версия Битрикс24 продается единовременным платежом, как конечная лицензия. Каждый лицензионный ключ коробочной версии поставляется с технической поддержкой и обновлениями продукта сроком на 1 год.

Ежегодная стоимость продления обновлений портала ещё на 1 год равна 22% от первоначальной стоимости редакции коробочной версии.



Редакция	CRM	Корпоративный портал			Энтерпрайз	
Стоимость	59 000 руб.	139 000 руб.	199 000 руб.	299 000 руб.	399 000 руб.	699 000 руб.
Сотрудники	12	50	100	250	500	1000

Преимущество этой версии: Возможность доработки своих модулей, более высокая скорость работы портала, возможность запускать неограниченное количество бизнес-процессов (важно для крупных компаний).

Прочие плюсы и минусы описаны в разделах ниже.

Экономическое сравнение облачной и коробочной версий Битрикс24.

Сравним ежегодные затраты на лицензию Битрикс24 для разных версий.

Для сравнения возьмем:

- облачную версию, тариф «Компания» – это максимальный облачный тариф, в нем доступны все модули
- коробочную версию 1С-корпоративный портал 50 пользователей – это наиболее часто приобретаемая коробочная версия, на ней также доступны все модули.

Эти облачная и коробочная версии имеют одинаковый набор функций – в них доступны все модули. Прочие облачные тарифы имеют урезанный, по сравнению с ними, функционал, поэтому не включены в сравнение.

	Затраты за 1-й год	Затраты за 2-й год	Затраты за 3-й год и далее
Облачная версия Битрикс24, тариф «Компания»	119 880 руб.	119 880 руб.	119 880 руб.
Коробочная версия Битрикс24 «1С-Битрикс24 Корпоративный портал» – 50 (без учета аренды сервера или VPS-хостинга)	139 000 руб.	30 580 руб.	30 580 руб.

Но для коробочной версии понадобится сервер или VPS-хостинг. Если у Вас нет своего сервера, то проще всего арендовать VPS-хостинг, например за 3000 руб/мес.

Добавим в сравнение стоимость аренды VPS-хостинга за год равное 36 000 руб.

	Затраты за 1-й год	Затраты за 2-й год	Затраты за 3-й год и далее
Облачная версия Битрикс24, тариф «Компания»	119 880 руб.	119 880 руб.	119 880 руб.
Коробочная версия Битрикс24 «1С-Битрикс24 Корпоративный портал» – 50 (с учетом аренды VPS-хостинга)	175 000 руб.	66 580 руб.	66 580 руб.

Затраты на коробочную и облачную лицензии в сумме за первые два года примерно равны.

Начиная с третьего года и далее выгоднее коробочная версия.

Техническое сравнение облачной и коробочной версий

Параметр	Облачная версия Битрикс24, тариф «Компания»	Коробочная версия Битрикс24 «1С-Битрикс24 Корпоративный портал» - 50
Скорость работы портала		Коробочная версия работает быстрее облачной. При использовании SSD дисков коробочная версия еще быстрее.
Функционал	Функционал облачной и коробочной версии практически идентичен. У коробочной версии есть несколько дополнительных модулей: Интеграция с AD, MS Exchange (Календари), MS SharePoint (Списки), Техподдержка, Опросы, Обучение, Социальная сеть, Веб кластер (только в Энтепрайз), и многодепартаментность (только в Энтепрайз). Обновления функционала выходит для коробочной версии примерно на 3-4 месяца позже, чем для облачной.	
Бизнес-процессы	У одной сущности в CRM не может быть запущено более двух бизнес-	На проектах, требующих настройки большого количества бизнес-

	<p>процессов одновременно.</p> <p>Сущностью, является лид, сделка, контакт, компания.</p> <p>И не более 50 одновременно запущенных бизнес-процессов из живой ленты.</p>	<p>процессов, мы рекомендуем Заказчику использовать только коробочную версию.</p>
Возможность доработки портала	<p>Можно добавлять приложения.</p>	<p>Можно добавлять приложения.</p> <p>Можно добавлять свои модули, изменять дизайн, модифицировать существующие модули, переименовывать объекты.</p> <p>Возможность делать изменения в исходном коде с сохранением возможности обновлений портала.</p>
Обновление портала	<p>Новые обновления от Битрикс24 раньше появляются в облачной версии.</p> <p>Портал обновляется автоматически.</p>	<p>Обновления функционала выходит для коробочной версии примерно на 3-4 месяца позже, чем для облачной.</p> <p>Обновление выполняется вручную системным администратором, либо компанией-интегратором.</p>
Размер дискового пространства	<p>Неограниченно (заявлено на официальном сайте)</p> <p>До 1 Тб (практический опыт)</p>	<p>Размер дискового пространства ограничен сервером / VPS-хостингом</p>
Отказоустойчивость	<p>Ответственный компания ООО «1С-Битрикс».</p> <p>Периодически (но редко) были случаи, когда облачные порталы не работали короткое время.</p>	<p>Ответственность за работоспособность сервера ложится на клиента / на компанию-хостера.</p> <p>Ответственность за администрирование ложится на клиента / на компанию-интегратора.</p> <p>Наша коробочная версия за 4 года ни разу не останавливала свою работу.</p>
Бэкапы, и уровень IT безопасности	<p>Бэкапы делаются автоматически.</p> <p>В остальном уровень IT безопасности идентичный.</p>	<p>Бэкапы настраиваются системным администратором.</p> <p>В остальном уровень IT безопасности идентичный.</p> <p>В коробочной версии Битрикс24 можно закрыть доступ к внешнему миру (мы не рекомендуем это делать).</p>

Различие с точки зрения пользователей

Облачная версия Битрикс24, тариф «Компания»	Коробочная версия Битрикс24 «1С-Битрикс24 Корпоративный портал» - 50
<p>С точки зрения обычных пользователей облачная и коробочная версии выглядят абсолютно идентично.</p> <p>У администраторов в коробочной версии сверху есть дополнительное меню.</p> <p>В обеих версиях пользователь работает через браузер, заходя на специальный адрес портала Битрикс24 под своим логином и паролем.</p>	

Наши контакты +7 (499) 490-02-36, info@garnet-lab.ru

 Выезжаем на встречу по Москве и области

 Проводим удаленную скайп встречу, наш скайп garnet-lab.ru

Стоимость приобретения коробочной лицензии "1С-Битрикс24 Корпоративный портал"

Наименование	Описание	Стоимость, руб.
1. Лицензия «1С-Битрикс24: Корпоративный портал» – 50	Количество пользователей – 50 человек. Открытый код – возможность доработки системы.	139 000
2. Лицензия «1С-Битрикс24: Корпоративный портал» – 100	Количество пользователей – 100 человек. Открытый код – возможность доработки системы.	199 000
3. Лицензия «1С-Битрикс24: Корпоративный портал» – 250	Количество пользователей – 250 человек. Открытый код – возможность доработки системы.	299 000
4. Лицензия «1С-Битрикс24: Корпоративный портал» – 500	Количество пользователей – 500 человек. Открытый код – возможность доработки системы.	399 000
5. Лицензия «1С-Битрикс24: Энтэрпрайз» – 1000+	Количество пользователей – 1000+ человек. Открытый код – возможность доработки системы.	699 000
<p>В стоимость лицензии включена техническая поддержка и возможность получения новых обновлений в течение одного года. После года для возможности обновления требуется продление.</p>		

Продление обновлений для коробочной лицензии 1С-Битрикс24


Через год после приобретения коробочной Битрикс24, заканчивается бесплатный период обновлений. Для дальнейшей возможности получения обновлений можно приобрести продление.

Наименование	Описание	Стоимость, руб.
1. Льготное продление обновлений	В течение одного месяца с момента завершения срока активности обновлений вы можете приобрести и активировать продление по льготному варианту за 22% от цены продукта. Срок активности обновлений продлевается ровно на один год с момента завершения предыдущего периода.	22% от первоначальной стоимости лицензии
2. Обычное продление обновлений	Независимо от даты окончания активности обновлений (если прошло больше одного месяца) вы можете приобрести продление по стандартному варианту за 60% от цены вашей редакции. Срок активности обновлений продлевается с момента оплаты ровно на один год. Вы получаете возможность загрузить и установить все изменения и обновления, которые вышли за весь предыдущий период, пока вы не пользовались обновлениями и еще в течение полного года с момента покупки загружать обновления.	60% от первоначальной стоимости лицензии

Если не продлевать обновление, текущий функционал будет полностью доступен. Но не будут загружаться обновления с новыми функциями, выпускаемые компанией 1С-Битрикс.

Установка коробочной Битрикс24 на сервер или VPS-хостинг

Срок установки на сервер/VPS-хостинг клиента 2 рабочих дня.

Наименование	Описание	Стоимость, руб.
1. Установка коробочной версии на хостинг клиента	Настройка сервера/ VPS-хостинга заказчика, и установка коробочной Битрикс24.	<p>В подарок к приобретению коробочной Битрикс24</p>
2. Консультация по техническим требованиям к серверу, или хостингу и подбору вариантов	<p>На сайте garnet-lab.ru можно скачать технические требования к серверу и VPS-хостингу.</p> <p>Файл содержит рекомендованные требования, реальные примеры серверов клиентов. А также 10 рекомендованных нами VPS-хостингов с тарифами на них.</p> <p>Или позвоните нам для консультации 8(800)555-06-42</p> 	

Облачные тарифы Битрикс24

Покупать сразу на полгода, год и два выгоднее: Вы получаете скидку 8%, 17% и 25%.

Наименование	Стоимость, руб.				
	1 мес	3 мес	6 мес скидка 8%	12 мес скидка 17%	24 мес скидка 25%
1. Проект+	1 190	3 570	6 540	11 880	21 360
2. Команда	5 990	17 970	32 940	59 880	107 760
3. Компания	11 990	35 970	65 940	119 880	215 760
4. CRM+	2 990	7 470	16 740	29 880	54 960

★
Битрикс24 [Ⓛ]
НА ПОЛГОДА

Продление тарифа
- 8% скидка

★
Битрикс24 [Ⓛ]
НА ГОД

Продление тарифа
- 17% скидка
+14 дней к сроку

★
Битрикс24 [Ⓛ]
НА 2 ГОДА

Продление тарифа
- 25% скидка
+30 дней к сроку

Приобретая тариф через нашу компанию, Вы получаете бонус +14 и +30 дней к сроку тарифа при покупке на год, и на два года.

Бесплатное сопровождение и техническая поддержка в подарок к приобретению тарифа

Для клиентов, продливших тариф, наша компания оказывает техническую поддержку, консультации и решение периодических задач по настройке Вашего портала и CRM Битрикс24.

В услугу сопровождения входит:

- **Настройка** портала Битрикс24;
- Консультации и **техническая поддержка** по Битрикс24.

Консультант Битрикс24 прикрепляется к Вашей компании, выполняя все поставленные задачи и консультируя по телефону, почте, в чатах.

По всем задачам можно попросить оценку трудозатрат, до их непосредственного выполнения.

Техническая поддержка осуществляется по данным каналам связи:

- **Телефон +7 (499) 450-38-50**
- **Почта support@garnet-lab.ru**
- **Скайп garnet-supp**

В конце месяца консультант отправляет **табель учета рабочего времени**, с выполненными задачами и **затраченным временем за месяц**.

В счет оплаты лицензии мы оказываем услуги в объеме **абонентского лимита** часов работ в месяц.

Тариф Битрикс24	Часов работ в месяц включено в абонентский лимит
Проект+	0 часов
CRM+	1 час
Команда	2 часа
Компания	4 часа
Коробочные версии	1 час

Есть возможность докупать **дополнительные часы** сверх абонентского лимита по ставке 1950 руб / час.

55 проектов CRM на Битрикс24 за последние 3 года

Производство

- Завод алюминиевых композитных панелей Билдекс - www.bildex.ru
- Завод навесных объемных фасадов GRADAS - www.gradas.ru
- ООО "ЗАВОД КОНВЕЙЕРНОГО ОБОРУДОВАНИЯ "ГОРНЯК" - zavodko.ru
- ООО "Белтинг Скилл Рус" - belting-skill.ru
- АО "Базальтовые проекты" - basalt.pro

В2В торговля

- ООО "ЛАЙЕР" продажи строительных лесов - layher.ru
- ПК «ПРОМСТЕКЛОЦЕНТР» - prom-steklo.ru
- ООО «ЕСМ» - eurosmed.ru
- ООО ПО "ЭТАЛОН" - poetalon.ru
- Green Stream Engineering Group - gseg.ru
- ООО "Люстроград плюс" - lustrograd.com

В2С услуги

- ООО "ЗАГОРОД" - Zagorod.ru
- ООО "СТОЛИЦА" - brigado.ru
- ООО "ВДМ" - karkasdom.spb.ru
- ООО "Профнэт Технолоджис"
- ООО "КреативикФото" - kreativikfoto.ru
- ООО "Группа компаний Вира" - vira.ru

Финансы

- ООО «Финансы онлайн» leadgid.ru

В2В услуги

- ООО "Региональный центр оценки" - rco24.com
- ООО «Центр Лицензирования и Сертификации» - srostars.ru
- ООО "ЮЦ "СТИМУЛ" - arbitr-spb.ru
- ООО "ФСП СОФТ" - fspaudit.ru
- ООО "Аспект"
- ООО "ЭКСПЕРТНЫЙ ЦЕНТР ТЕХНОЛОГИЯ"

В2С торговля

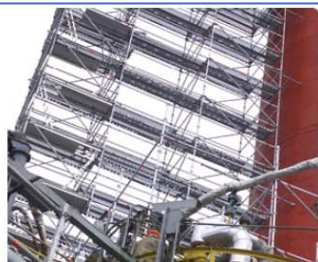
- KFC сеть франчайзи ООО «Холидей- Рест»
- ООО ПО "ЭТАЛОН" - poetalon.ru
- ООО "АРТ-КОМПЛЕКТ"
- ООО "ВУД ГРУПП" - www.woodzo-shop.ru
- ООО "Люстроград плюс" - lustrograd.com
- Покровский ювелирный завод pokrovgold.ru
- ООО «ДЖЕЙ-МАРКЕТ» - nippononline.ru

Реклама

- Экзитерра - exiterra.com
- ООО "Сайт" - rosait.ru
- Зилант Медиа - zilant.pro
- ООО "Осдарт" - osdart.com
- ООО "Титан-принт" - titan-print.com

Недвижимость

- ГК «Макси Торг» 6 ТЦ в Москве - maksitorg.ru
- ООО "Управляющая компания "Аренда коммерческой недвижимости" - nna.ru



В2В ПРОДАЖИ СТРОИТЕЛЬНЫХ ЛЕСОВ

1 Февраля 2018

Внедрение CRM системы с настройкой внутренних бизнес-проц...

[Подробнее](#)



CRM СИСТЕМА ДЛЯ ЗАВОДА GRADAS

15 Декабря 2017

Внедрение CRM с автоматизацией входящих лидов

[Подробнее](#)



CRM СИСТЕМА ДЛЯ ЗАВОДА БИЛДЕКС

10 Ноября 2017

Внедрение CRM на базе коробочной Битрикс24 с автоматизац...

[Подробнее](#)



CRM СИСТЕМА ДЛЯ ТМ БЛАГОДА

6 Октября 2017

CRM система на базе 1С-Битрикс24 корпоративный портал с...

[Подробнее](#)

Наша страница на сайте Битрикс24

Битрикс24[®] [ВОЗМОЖНОСТИ](#) [ЦЕНЫ](#) [ПРИЛОЖЕНИЯ](#) **ПАРТНЕРЫ** [ПОДДЕРЖКА](#)

< GARNET — внедрение CRM Битрикс24

ЗОЛОТОЙ СЕРТИФИЦИРОВАННЫЙ МОСКВА, САНКТ-ПЕТЕРБУРГ

Специализируемся на внедрениях CRM Битрикс24 и автоматизации отдела продаж.

Для компаний от 20 до 100 сотрудников, со сферами деятельности, имеющими сложный процесс продаж. Часто с длительным циклом сделки, и участием в продажах сразу несколько сотрудников отдела продаж или смежных отделов. С согласованием и передачей информации между различными подразделениями.

Выполняем проекты, где от CRM в первую очередь требуется автоматизация. Чтобы не нести потери в деньгах от упущенных лидов, не переданной вовремя информации внутри компании, забытым в долгом процессе продаж клиентам.

Проекты, где требуется убрать потери в существующем отделе продаж.


[garnet-lab.ru](mailto:info@garnet-lab.ru)
[Показать контакты](#)
[ОТПРАВИТЬ ЗАПРОС](#)


CRM компетенция


Бизнес-процессы компетенция

Коробочная версия компетенция

[ИСТОРИИ УСПЕХА](#) [ВСЕ ПРОЕКТЫ 25](#)


КОРОБОЧНЫЙ ПОРТАЛ ООО «ХОЛИДЕЙ-РЕСТ»
ГОСТИНИЧНО-РЕСТОРАННЫЙ БИЗНЕС
[ПОДРОБНЕЕ](#)


КОРОБОЧНЫЙ ПОРТАЛ ООО "ЭКОПРОД"
АПК И ПИЩЕВАЯ ПРОМЫШЛЕННОСТЬ
[ПОДРОБНЕЕ](#)


КОРОБОЧНЫЙ ПОРТАЛ ООО "ЛАЙЕР"
МЕТАЛЛУРГИЯ
[ПОДРОБНЕЕ](#)